

TOUS
MALHERBE !



BPJEPS

ACTIVITÉS PHYSIQUE POUR TOUS

2 0 2 3 - 2 0 2 4

S O M M A I R E

**TOUS
MALHERBE !**

STADE MALHERBE CAEN **BPJEPS APT**

MÉTIER VISÉ P3
TITULAIRE DU BPJEPS APT
DIPLOME

PUBLIC VISÉS P4
LES PRÉ-REQUIS

CURSUS P5
DURÉE ET PERSONNALISATION DES PARCOURS

ASPECT ÉCO' P6
FINANCEMENT
AIDE DE L'ÉTAT

AVENIR P7
LES DÉBOUCHÉS PROFESSIONNELS

PARTAGE D'EXPÉRIENCE P8



M É T I E R V I S É

**TOUS
MALHERBE !**

TITULAIRE DU BPJEPS APT

LE TITULAIRE DU BPJEPS « ACTIVITÉS PHYSIQUES POUR TOUS » ASSURE EN AUTONOMIE PÉDAGOGIQUE :

- ANIMATION À DESTINATION DE DIFFÉRENTS PUBLICS
- INITIATION DES ACTIVITÉS PHYSIQUES ET SPORTIVES DIVERSIFIÉES (ACTIVITÉS ET JEUX SPORTIFS, ACTIVITÉS PHYSIQUES EN ESPACE NATUREL, ACTIVITÉS PHYSIQUES D'ENTRETIEN CORPOREL)
- ÉLABORATION ET MISE EN ŒUVRE DE SÉANCES ET CYCLES PÉDAGOGIQUES.
- ENTRETIEN DES CAPACITÉS PHYSIQUES GÉNÉRALES DANS UN OBJECTIF DE SANTÉ.
- PARTICIPATION À L'ÉLABORATION ET À LA MISE EN ŒUVRE DE PROJETS D'ANIMATION DANS LE CHAMP DES « APT ».



DIPLÔME

CE DIPLÔME PERMET D'INTERVENIR PRINCIPALEMENT AUPRÈS : D'ASSOCIATIONS SPORTIVES OU SOCIO-ÉDUCATIVES, DE COLLECTIVITÉS TERRITORIALES, DE GROUPEMENTS D'EMPLOYEURS, D'ÉTABLISSEMENTS SCOLAIRES DU 1ER DEGRÉ, DE STRUCTURES DE LOISIRS ET DE TOURISME, DE STRUCTURES D'ANIMATION PÉRISCOLAIRES.



PUBLIC VUSÉS

TOUS
MALHERBE !

LES PRÉ-REQUIS



PSC 1

ÊTRE TITULAIRE
D'UN DIPLÔME DE
PREMIERS SECOURS



CITOYENNETÉ

ÊTRE À JOUR DE SES
DEVOIRS DE CITOYEN



T.E.P

RÉUSSIR LES TESTS
D'EXIGENCES
PRÉALABLES

-
- ÊTRE TITULAIRE DU PSC 1 OU SON ÉQUIVALENT
 - PRÉSENTER UN CERTIFICAT MÉDICAL DE NON-CONTRE INDICATION À LA PRATIQUE DES ACTIVITÉS PHYSIQUES POUR TOUS DATANT DE MOINS D'UN AN À LA DATE DE L'ENTRÉE
 - VALIDER LES TESTS D'ENTRÉE PRÉALABLE À LA FORMATION (TEP)
 - > TEST NAVETTE « LUC LÉGER » : PALIER 6 RÉALISÉ POUR LES FEMMES / PALIER 8 RÉALISÉ POUR LES HOMMES
 - > TEST D'HABILITÉ MOTRICE : ENCHAÎNER 22 ATELIERS, EN MOINS DE 1 MN 46 S POUR LES HOMMES / EN MOINS DE 2MN 06 S POUR LES FEMMES.

L'OBTENTION DES TEP EST VALABLE SUR L'ENSEMBLE DU TERRITOIRE NATIONAL. ILS SONT INDISPENSABLES POUR ACCÉDER AUX TESTS DE SÉLECTIONS D'ENTRÉE EN FORMATION (VALABLE 5 ANS).



**TOUS
MALHERBE !**

C U R S U S

DURÉE ET PERSONNALISATION DES PARCOURS

DURÉE EN FONCTION DU RUBAN PÉDAGOGIQUE HABILITÉ PAR L'ACADÉMIE DE NORMANDIE ET DU LIEU D'ORGANISATION DE LA FORMATION :

- VOLUME HORAIRE EN ORGANISME DE FORMATION : 603H DONT 49H DE FOAD (FORMATION À DISTANCE)
- VOLUME HORAIRE EN STRUCTURE D'ALTERNANCE : 905H
- DURÉE TOTALE DE LA FORMATION : 12 MOIS (29.08.23 - 28.07.24)

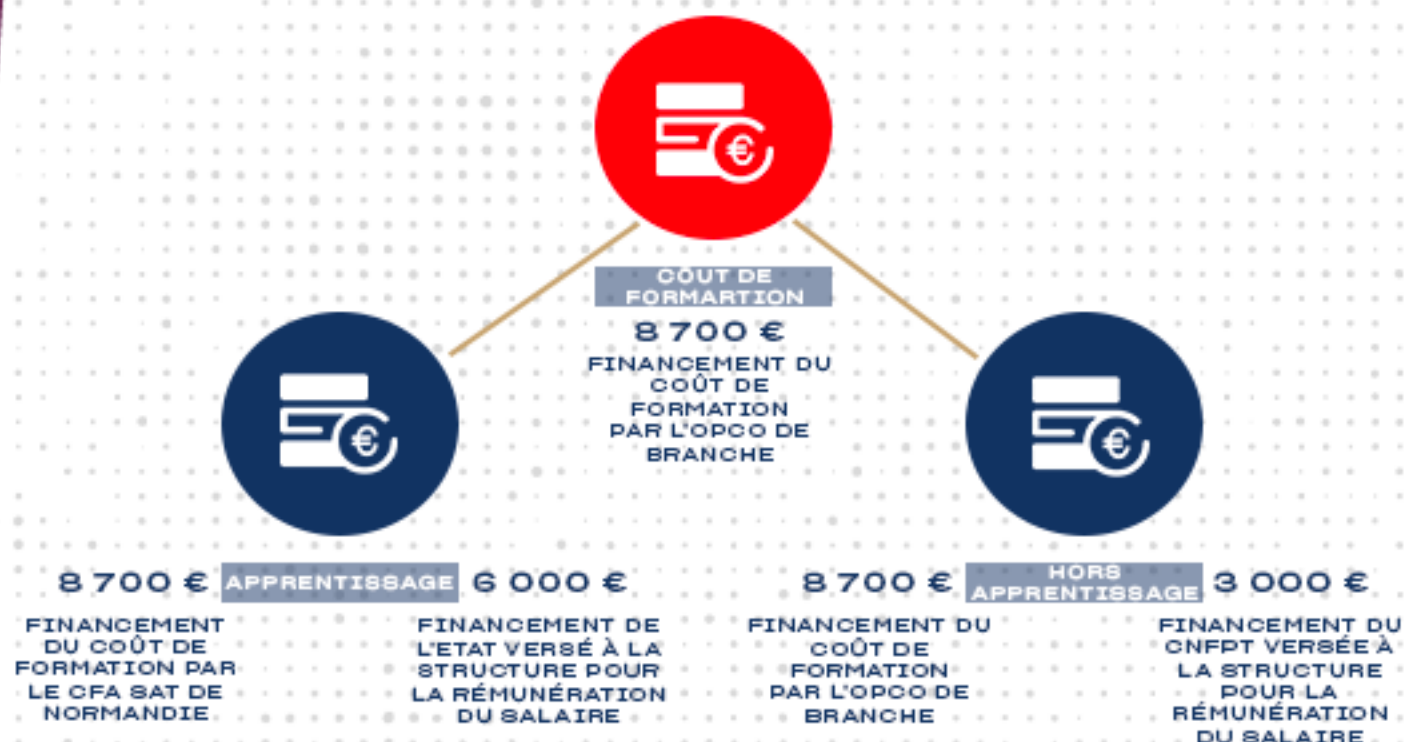
EN AMONT DE LA FORMATION, UNE JOURNÉE DE POSITIONNEMENT PERMET D'ADAPTER LE VOLUME HORAIRE EN CENTRE DE FORMATION ET/OU LE VOLUME HORAIRE D'ALTERNANCE EN FONCTION DU PROFIL DE CHAQUE CANDIDAT.



A S P E C T É C O ,

TOUS
MALHERBE !

FINANCEMENT



AIDE DE L'ÉTAT

GRÂCE AUX DISPOSITIFS D'AIDES À L'EMBAUCHE ET DU PLAN « 1 JEUNE, 1 SOLUTION » L'ÉTAT SOUTIEN LES ENTREPRISES ET ASSOCIATIONS SOUHAITANT EMBAUCHER UN JEUNE EN CONTRAT D'APPRENTISSAGE À HAUTEUR DE :

- 6 000 € POUR UN APPRENTI

CONDITION DE L'AIDE : SIGNATURE DU CONTRAT D'APPRENTISSAGE AVANT LE 30 JUIN 2023.



**TOUS
MALHERBE !**

A V E N I R

LES DÉBOUCHÉS PROFESSIONNELS

IL PERMET LA DÉLIVRANCE D'UNE CARTE PROFESSIONNELLE D'ÉDUCATEUR SPORTIF POUR EXERCER UNE ACTIVITÉ RÉGLEMENTÉE.

LE TITULAIRE DU BPJEPS APT PEUT SE SPÉCIALISER DANS UNE ACTIVITÉ SPORTIVE ORIENTÉE VERS DE LA PRATIQUE COMPÉTITIVE PAR L'OBTENTION D'UN DEJEPS PERFECTIONNEMENT SPORTIF. IL PEUT ÉGALEMENT DÉCIDER D'ÉLARGIR SON CHAMP DE COMPÉTENCES VERS LES MÉTIERS DE L'ANIMATION POUR MAXIMISER SES CHANCES D'EMPLOI : BPJEPS ANIMATION SOCIALE, BPJEPS LOISIRS TOUS PUBLICS, DEJEPS ANIMATION.

LE TITULAIRE D'UN BPJEPS APT PEUT ÉGALEMENT SE PRÉSENTER AU CONCOURS D'ÉDUCATEUR TERRITORIAL D'ACTIVITÉS PHYSIQUES ET SPORTIVES (ETAPS) POUR TRAVAILLER EN COLLECTIVITÉS.

LE TITULAIRE D'UN BPJEPS APT EST AMENÉ À TRAVAILLER EN ASSOCIATION ET CLUB SPORTIF, BASE DE LOISIRS, CENTRE DE VACANCES, SECTEUR SCOLAIRE...



**TOUS
MALHERBE !**

BPJEPS

ACTIVITÉS PHYSIQUE POUR TOUS

2 0 2 3 - 2 0 2 4

« LE BPJEPS PERMET D'ASSOCIER DES TEMPS DE FORMATION
MAIS AUSSI LA MISE EN PRATIQUE DANS LES CLUBS.
C'EST UN EXCELLENT MOYEN D'INTÉGRER LE MONDE
PROFESSIONNEL, ON PEUT CONSTATER QUE BEAUCOUP SONT
ENGAGÉS DANS LEUR STRUCTURE »

PAUL MARTIN, SALARIÉ À TEMPS PLEIN AU SM CAEN

